

GS 12J05D03-01R

### ■ ОСНОВНЫЕ СВЕДЕНИЯ

**Датчик DO30G** для измерения концентрации растворенного кислорода предназначен для использования на станциях водоочистки, например на установках очистки сточных вод, в процессах удаления активированного осадка и очистки питьевой воды. Он также эффективен на станциях мониторинга качества воды в реках, в системах защиты водозаборов, рыбном хозяйстве и других областях, в которых важно качество воды.

Этот гальванический элемент обладает быстродействием и хорошей длительной стабильностью. Он отличается наличием сменной диафрагмы и кабеля для простоты технического обслуживания. Для компенсации температурных воздействий предусмотрен датчик температуры. Датчик DO30G может использоваться либо с поплавковым держателем PB350G/PB360G, либо с погружным держателем DOX8NS.



Датчик DO30G



Поплавковый держатель  
PB350G

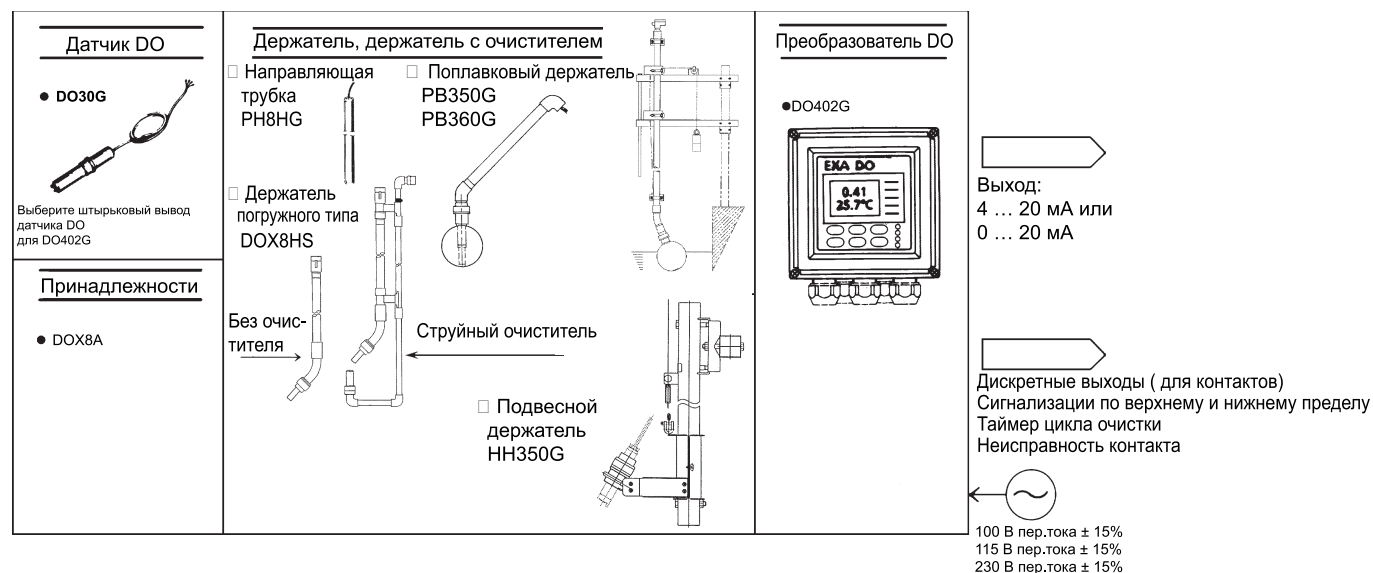
### ■ ОТЛИЧИТЕЛЬНЫЕ ОСОБЕННОСТИ

**Датчик DO с длительной стабильностью и малым временем стабилизации электролита**

- Датчик растворенного кислорода, который использует специальный электролит, сокращает время стабилизации электролита и выполняет устойчивые измерения в течение длительного периода времени.
- Диапазон измерений – от 0 до 20 мг/л
- Мембрана, которая легко заменяется из-за кассетного типа
- Мембрана толщиной 50 мм, которую трудно порвать и на которую мало воздействуют пузырьки воздуха

### ■ СИСТЕМА

Описание преобразователя растворенного кислорода DO402G приведено в документе GS 12J05D02-E, а держателей – в документе GS 12J05C02-E.



### ПРЕДУПРЕЖДЕНИЕ



Место установки держателей (направляющей трубки, держателей погружного типа и т.д.) Держатель должен использоваться в местах отсутствия вибрации. Использование держателя в месте, где на него воздействуют вибрации, может привести к неисправности держателя.

## ■ ОСНОВНЫЕ ТЕХНИЧЕСКИЕ ХАРАКТЕРИСТИКИ ДАТЧИКА DO30G

Растворенный кислород: от 0 до 20 мг/л (ppm)

Температура жидкости: от 0 до 40°C

Давление жидкости: от 0 до 100 кПа

Скорость потока: 20 см/с или более

Датчик для компенсации температурных воздействий: Pt1000

Материал смачиваемых частей: прочный поливинилхлорид, нержавеющая сталь JIS SUS304, фторированный этиленпропилен, нитриловый каучук, жаростойкий мягкий поливинилхлорид и поликарбонат

Длина кабеля: 3 м, 5 м, 10 м, 15 м и 20 м.

Вес: Приблизительно  $0.3 \text{ кг} + 0.12 \times N \text{ кг}$ , где N – длина кабеля (например, для кабеля длиной 5 м вес составляет примерно 0.9 кг)

## ■ ОСНОВНЫЕ ТЕХНИЧЕСКИЕ ХАРАКТЕРИСТИКИ ПРОЧЕГО ОБОРУДОВАНИЯ

### • Клеммник WTB10

Он используемый, когда преобразователь DO установлен на расстоянии от датчика DO.

Температура окружающей среды: от -10 до 50°C

Конструкция: водонепроницаемая по стандарту JIS

Материал корпуса: поликарбонатная смола, армированная стекловолокном

Электрические соединения

со стороны датчика DO: водонепроницаемый пластмассовый сальник A8 JIS

со стороны преобразователя DO: водонепроницаемый пластмассовый сальник A15 JIS с кабелем (максимум 40 м)

Имеется дополнительный трубный переходник

Цвет корпуса: серовато-зеленый (Munsell 2.5GY5.0/1.0)

Вес: Корпус 0.5 кг Установочные средства: 0.7 кг

### • Комплект для техобслуживания DOX8A

Комплект, состоящий из реактива настройки нуля и деталей для техобслуживания

<Содержимое >

Реактив настройки нуля (сульфит натрия 500 г)..... 1 бутылка

Мембрана в сборе

(для толщины мембраны 50 мм) .....3 комплекта

Электролит для датчика (50 мл)..... 1 бутылка

Шприц для смены электролита..... 1

Полировка для серебряного электрода (30 г) ..... 1 бутылка

Мензурка из полиэтилена (200 мл) ..... 1

### • Набор для калибровки DOX8W (опция)

Он необходим, если требуется выполнить калибровку диапазона с помощью насыщенного раствора растворенного кислорода. Для калибровки он не требуется.

<Содержимое >

Воздушный насос, мешалка, элемент мешалки, барботер, зажим, мензурка и термометр.

Замечание: набор для калибровки может использоваться в зависимости от типа держателя.

## ■ ХАРАКТЕРИСТИКИ

Воспроизводимость: 0.1 мг /л или 3% от ПШ, в зависимости от того, что больше (включая датчик)

Ошибка компенсации температуры: в пределах  $\pm 3\%$  ПШ (включая датчик) для изменения на  $\pm 5^\circ\text{C}$  в диапазоне от 0 до 40°C

Время реагирования: в течение 2 минут (90% отклик) (включая датчик)

## ■ МОДЕЛЬ И СУФФИКС-КОДЫ

### 1. Датчик DO

Модель	Суффикс-код	Код опции	Описание
DO30G			Датчик DO
—	-NN		Всегда -NN
Толщина мембраны	-50		50 мкм
Длина кабеля	-03		3 м
	-05		5 м
	-10		10 м
	-15		15 м
	-20		20 м
Кабельный разъем	-PN		Штырьковый разъем*
	-FK		Вилкообразный разъем

\* Для DO402G выберите штырьковый разъем

### 2. Клеммная коробка

Модель	Суффикс-код	Код опции	Описание
WTB10			Клеммная коробка
Комбинированная система	-D03		Для DO402G
	-NN		Всегда -NN
Укажите длину кабеля	-00		Без кабеля
	-05		5 м
	-10		10 м
	-20		20 м
	-30		30 м
	-40		40 м
Опция	Монтажные средства /P /W /AWTB /ANSI Переходник для трубопровода		Для монтажа на трубе
			Для монтажа на стене
			G ½ 12 NPT

### 3. Вспомогательные средства

(комплект деталей для техобслуживания)

Модель	Суффикс-код	Код опции	Описание
DOX8A			Комплект деталей для техобслуживания (для толщины мембраны 50 мкм)
Датчик	-M		Для датчика со сменной мембраной
—	*B		Стиль B

### 4. Набор для калибровки

Модель	Суффикс-код	Код опции	Описание
DOX8W	*A		Набор для калибровки

### 5. Запасные части

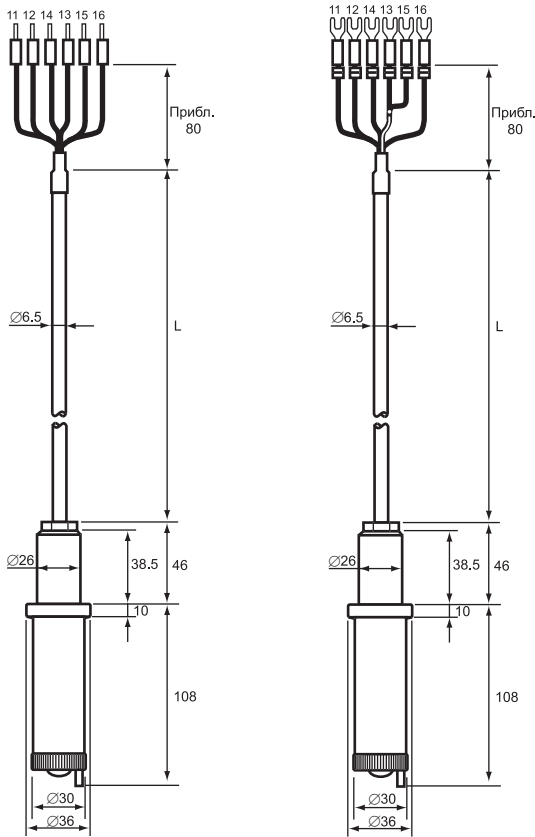
Название детали	Номер детали	Замечание
Мембрана и электролит для датчика	K 9171HK	3 мембраны (толщиной 50 мкм) 50 мл электролита
Реагент настройки нуля	L 9920BR	Сульфит натрия – 500 г
Полировочный материал	K 9088PE	Для полировки серебряного электрода – 30 г

## ■ ГАБАРИТНЫЕ РАЗМЕРЫ

### Датчик растворенного кислорода DO30G

- Датчик растворенного кислорода со штырьковыми контактами
- Датчик растворенного кислорода с обжимными контактами

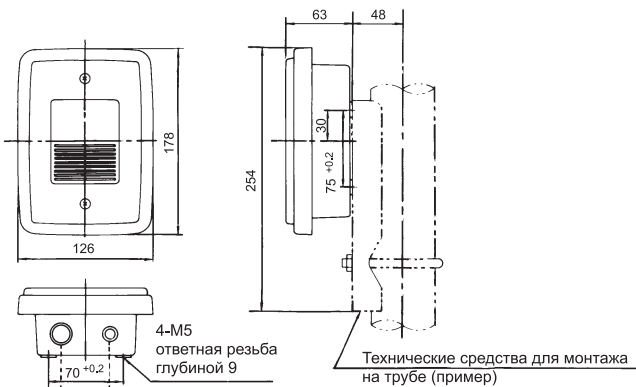
Ед.измерения: мм



Модель и суффикс-код	L	Вес (кг)
DO30G - NN - 50 - 03 - PN	3 000	Прибл. 0.6
DO30G - NN - 50 - 05 - PN	5 000	Прибл. 0.8
DO30G - NN - 50 - 10 - PN	10 000	Прибл. 1.4
DO30G - NN - 50 - 15 - PN	15 000	Прибл. 2.0
DO30G - NN - 50 - 20 - PN	20 000	Прибл. 2.6

Модель и суффикс-код	L	Вес (кг)
DO30G - NN - 50 - 03 - FK	3 000	Прибл. 0.6
DO30G - NN - 50 - 05 - FK	5 000	Прибл. 0.8
DO30G - NN - 50 - 10 - FK	10 000	Прибл. 1.4
DO30G - NN - 50 - 15 - FK	15 000	Прибл. 2.0
DO30G - NN - 50 - 20 - FK	20 000	Прибл. 2.6

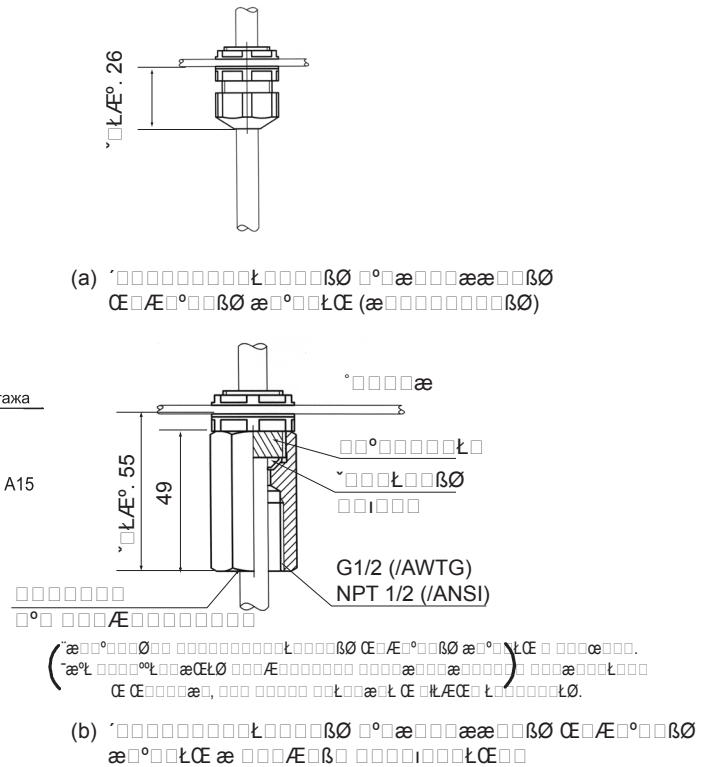
### Клеммная коробка WTB10



WTB10	Кабель для преобразователя	Кабель датчика DO
Кабельный сальник	A15	A8

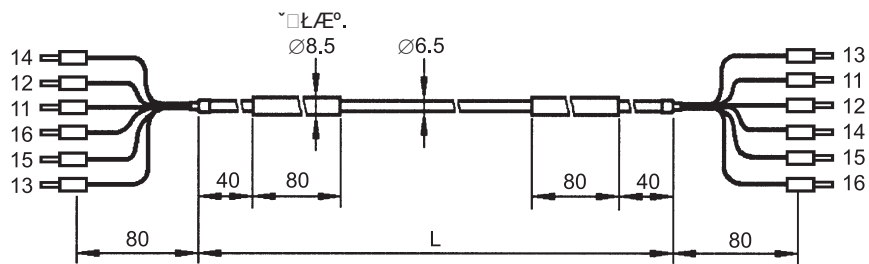
Замечание: Наружный диаметр кабеля для A15 должен быть от 9 до 12 мм.

### Детальный чертеж кабельного сальника для клеммной коробки



Специальный удлинитель с WTB10 (Не поставляется при выборе суффикс-кода "-00")

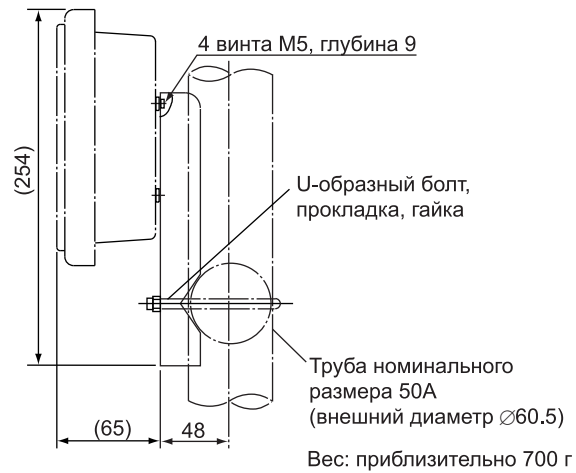
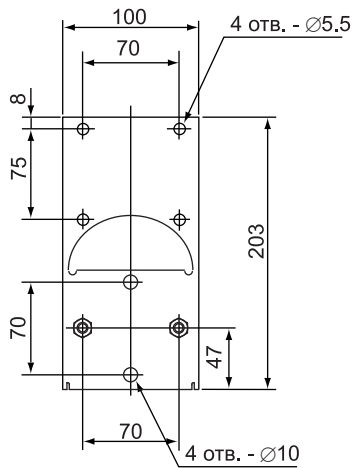
Ед. измерения: мм



Модель и суффикс-код	L
WTB10 - D03 - NN - 05	Прибл. 5 000
WTB10 - D03 - NN - 10	Прибл. 10 000
WTB10 - D03 - NN - 20	Прибл. 20 000
WTB10 - D03 - NN - 30	Прибл. 30 000
WTB10 - D03 - NN - 40	Прибл. 40 000

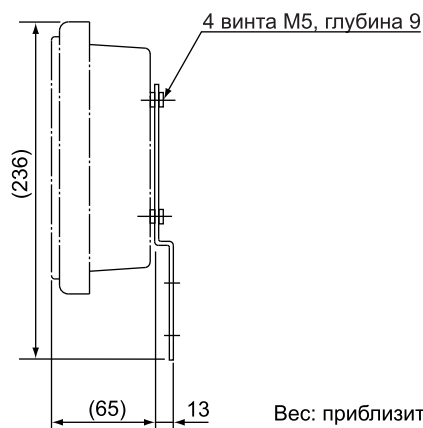
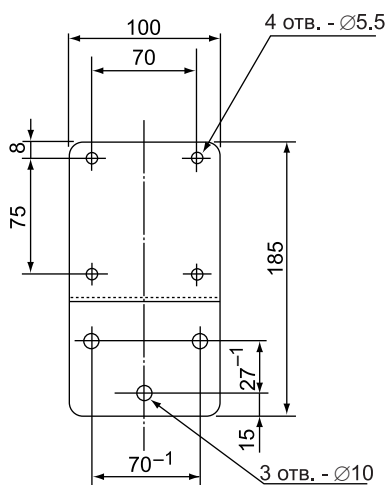
Вес: примерно 120 г/м

Кронштейн для монтажа на трубе (Дополнительный)  
(Код опции: /P)



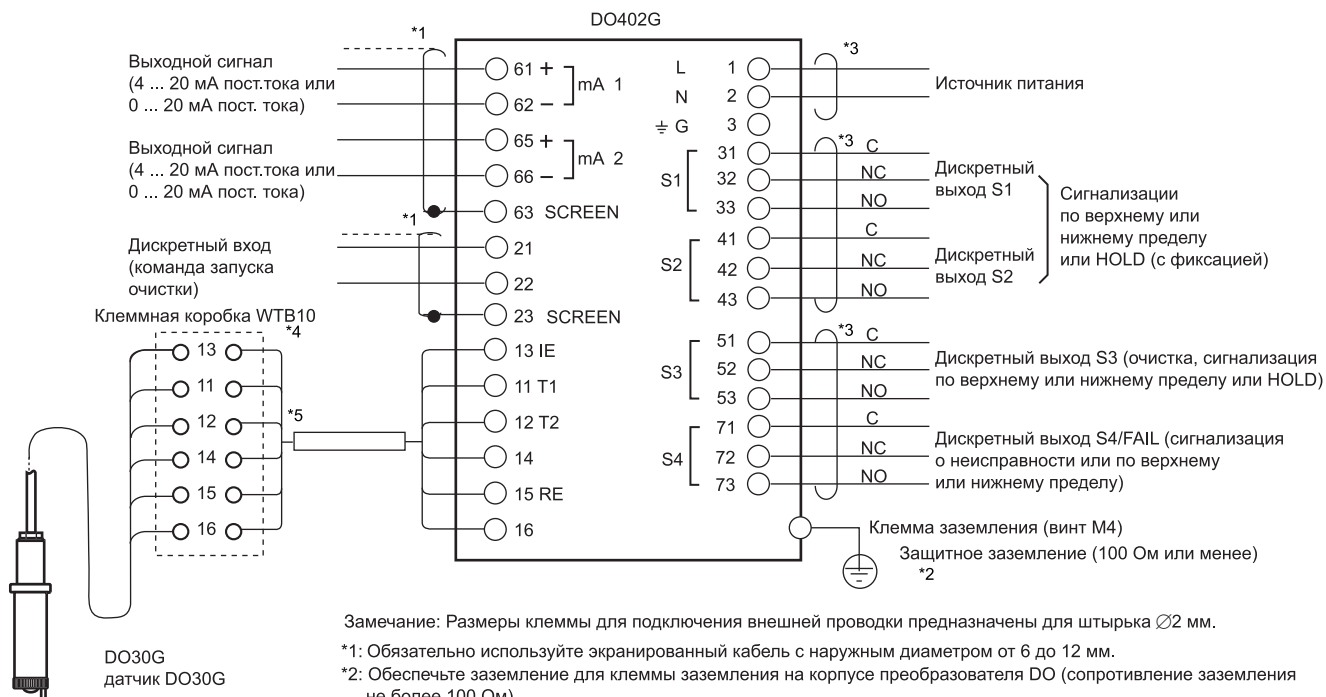
Вес: приблизительно 700 г

Кронштейн для монтажа на стене (Дополнительный)  
(Код опции: /W)



Вес: приблизительно 300 г

## ■ СХЕМА ЭЛЕКТРОМОНТАЖА



## Опросный лист для заказа анализатора растворенного кислорода

При запросе проставьте в соответствующих квадратах галочку (✓) и заполните подчеркнутые строки.

### 1. Общие сведения

Заказчик (название компании): \_\_\_\_\_  
 Ответственное лицо: \_\_\_\_\_ Отдел: \_\_\_\_\_ (тел. \_\_\_\_\_)  
 Название технологической установки: \_\_\_\_\_  
 Секция измерения: \_\_\_\_\_  
 Назначение:  Индикация  Запись  Сигнализация  Управление  
 Напряжение от источника питания: \_\_\_\_\_ В перем. тока

### 2. Технологические условия измерений

(1) Температура жидкости: \_\_\_\_\_, Норма \_\_\_\_\_ [°C]  
 (2) Давление жидкости: \_\_\_\_\_, Норма \_\_\_\_\_ [кПа]  
 (3) Скорость потока: \_\_\_\_\_, Норма \_\_\_\_\_ [м / с]  
 (4) Название измеряемой жидкости: \_\_\_\_\_  
 (5) Состав измеряемой жидкости: \_\_\_\_\_  
 (6) Прочие условия: \_\_\_\_\_

### 3. Место установки прибора

(1) Внешняя температура: \_\_\_\_\_  
 (2) Расположение:  Наружное  В помещении \_\_\_\_\_  
 (3) Прочие условия: \_\_\_\_\_

### 4. Требуемые технические характеристики

(1) Диапазон измерений:  0 ... 20 мг/л  \_\_\_\_\_  
 (2) Передаваемый вых. сигнал:  4–20 мА пост. тока,  0–20 мА по . тока  
 (3) Выбор конфигурации системы:  Датчик,  Держатель,  Преобразователь,  
 Система очистки,  Комплект для калибровки,  
 Комплект деталей для техобслуживания,  Распределительная коробка  
 (4) Длина кабеля:  3 м  5 м  10 м  15 м  20 м  
 (5) Тип держателя:  С направляющей трубкой,  Погружного типа,  
 Поплавкового типа,  Подвесного типа  
 (6) Метод очистки:  Без очистки,  Струйная очистка  
 (7) Прочие условия: \_\_\_\_\_